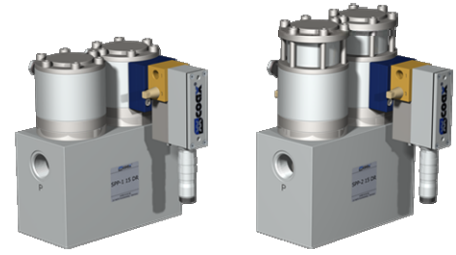
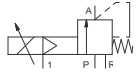


SPP DR 系列 控制閥

二位三通壓力調節閥，比例氣動
 口徑 DN 15
 壓力範圍 PN 0 - 100bar
 連接 螺紋
 SPP 15 DR



參數

| | |
|-----------|---------------------|
| 設計 | 氣動式，帶復位彈簧，交叉轉換 |
| 功能 | 連續壓力調節，通過控制信號 |
| 閥體材料 | 鋁 |
| 密封材料 | PU, HNBR, FPM, EPDM |
| 介質 | 氣體，液體 |
| 控制 | 經過3/2比例調節閥/0 - 10V |
| 執行器埠 | G1/8 |
| 標稱電壓 | DC 24V |
| 電氣介面(先導閥) | 7 孔插頭 |
| 防護等級 | IP65 |
| 負載率 | ED 100% |
| 選項/附件 | 閥體，認證，安裝件，設定值變送器 |

技術資料

| Co-ax 型號 | 口徑 (mm) | 牙口 | 法蘭 | 壓力範圍 (Bar) | Kv 值 A B | 介質溫度 (°C) | 環境溫度 (°C) | 操作 時間 (ms) |
|--------------|---------|------|----|------------|----------|-----------|-----------|------------|
| SPP -1 15 DR | DN 15 | G3/4 | - | 5-40 | 6.0 | 0...+60 | 0...+50 | < 200 |
| SPP -2 15 DR | DN 15 | G3/4 | - | 5-100 | 6.0 | 0...+60 | 0...+50 | < 200 |
| | | | | | | | | |
| | | | | | | | | |
| | | | | | | | | |
| | | | | | | | | |
| | | | | | | | | |
| | | | | | | | | |
| | | | | | | | | |
| | | | | | | | | |
| | | | | | | | | |
| | | | | | | | | |
| | | | | | | | | |
| | | | | | | | | |
| | | | | | | | | |

長度

| co - ax 型號 | 連接 | 標準 (mm) | 1 感應式限位元開關 (mm) | 2 感應式限位元開關 (mm) | 1 機械式限位元開關 (mm) | 手動裝置 (mm) |
|--------------|----|---------|-----------------|-----------------|-----------------|-----------|
| SPP -1 15 DR | 螺紋 | 165 | - | - | - | - |
| SPP -2 15 DR | 螺紋 | 165 | - | - | - | - |
| | | | | | | |
| | | | | | | |
| | | | | | | |
| | | | | | | |
| | | | | | | |
| | | | | | | |
| | | | | | | |
| | | | | | | |
| | | | | | | |
| | | | | | | |
| | | | | | | |
| | | | | | | |
| | | | | | | |
| | | | | | | |

閥門的選擇是基於介質和工況的要求. 這些因素可能導致設計、密封材料和特性與通用參數表上的規格有所不同.